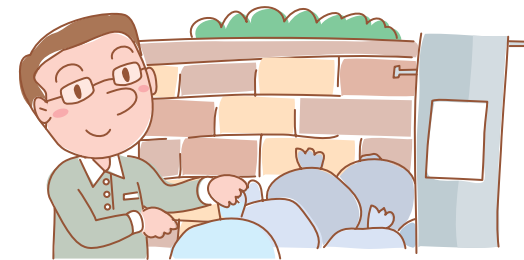


新市の

主な行政サービスについて



業務	項目	受付窓口				合併後の制度	問合せ先 総合支所へのお問合せは各代表番号へ お願いします。 市役所の各課のFAX番号は23～27 ページをごらんください。
		本庁	総合支所	市民センター	その他		
くらし	ごみの排出	事業所のごみの出し方				これまでとおりです。 事業所のごみの処理は、自ら処理施設に持ち込むか、収集運搬許可業者に依頼してください。ただし、旧地域以外の施設には持ち込めません。	環境部リサイクル推進室 (0942)30-9143 総合支所環境課
	燃やせるごみの収集	収集日				週2回、地域ごとに指定日があります。 ただし、旧北野町地域は平成17年度から週2回となります。	環境部業務課 (0942)37-3342 総合支所環境課
		収集場所・時間				それぞれの地域で決められた場所と時間に出してください。	
	資源物等の収集	収集日				これまでとおりです。	総合支所環境課
		収集場所・時間				それぞれの地域で決められた場所と時間に出してください。	
	粗大ごみ収集	収集方法	●	●		これまでとおりです。	
	家電リサイクル対象品	処理方法	●	●		回収サービスを行っている電器店等を紹介します。	環境部リサイクル推進室 (0942)30-9143 総合支所環境課
	燃やせるごみの直接搬入	受入場所・時間			●	これまでどおりの受入場所に搬入してください。 ●旧久留米市地域……上津クリーンセンター 受入時間:平日 8:30～12:00、13:00～17:00、土曜日 8:30～12:00 ●旧田主丸町地域……耳納クリーンステーション 受入時間:平日 8:30～16:00、土曜日 8:30～12:00 ●旧北野町地域……甘木・朝倉・三井環境施設組合 受入時間:平日 9:00～12:00、13:00～16:30、第3日曜日 9:00～12:00、13:00～16:00 ●旧城島町・三瀨町地域……八女西部クリーンセンター 受入時間:平日 8:30～16:30	環境部施設課 (0942)21-8201 総合支所環境課
	斎場	利用施設			●	旧久留米市・北野町・城島町地域は、久留米市斎場 旧三瀨町・田主丸町地域はこれまでとおりです。 * 城島町地域はこれまでどおり大川市斎場の利用も可能です。	環境部斎場 (0942)21-4433 総合支所環境課
	水道事業	事業区域			●	旧城島町・三瀨町地域は、久留米市水道事業の事業区域になりますが、旧北野町地域は、これまでどおり三井水道企業団の事業区域です。 水道事業に関するお問合せは、旧城島町・三瀨町地域で上水道をご利用の方は企業局水道ガス部へ、旧北野町地域で上水道をご利用の方は引き続き三井水道企業団☎(0942)72-5106へご連絡ください。	企業局水道ガス部 (代表) (0942)30-8500